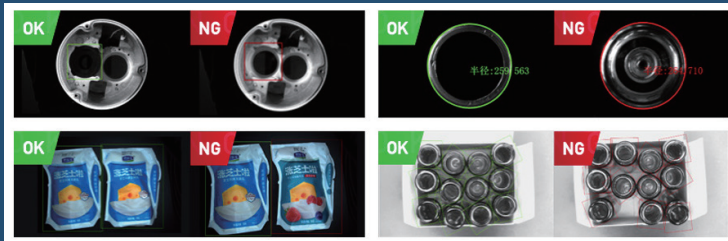
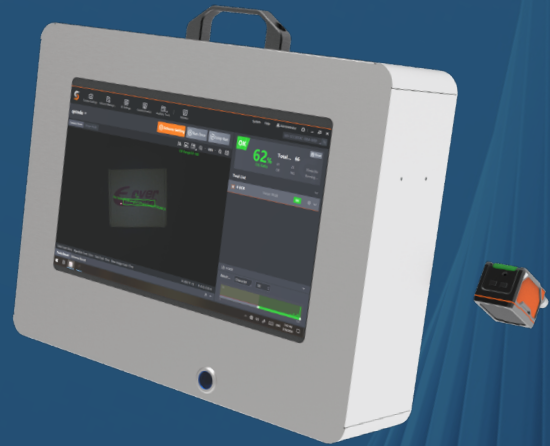


LEADTECH 的 LTVI-30E 视觉系统，提供友好的用户界面，以及简单明了的配置引导，功能全面、易于使用。该系统可以与 LEADTECH 喷码机即时检查日期和序列号是否存在错误，二维码，条形码读取，以及识别产品类型等功能。

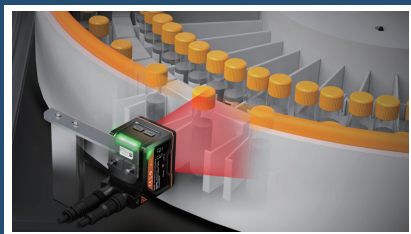
该视觉系统可以大幅降低目视检查可能忽略的打印错误，且通过不同的产品配置方案，可以快速适配生产产品，防止不必要的产品报废，从而显著节省时间和人工成本。

作为 LEADTECH 专业标识解决方案的重要环节，LTVI-30E 视觉系统与 LEADTECH CIJ 喷码机，激光喷码机以及 PIJ 高解析喷码等设备，提供自动化工业生产的有力保障。



全面的视觉算法，多样化配置

集成 30+ 常规防错检测算法 + AI 识别算法，配合易用的 LEADTECH 视觉系统，可覆盖常规设备生产质检等应用。



体积小，无惧约束

整机尺寸小巧，配合可旋转尾部设计，支持 180°自由出线方式，让产品在安装方式上更加灵活，适合各类对安装空间有严苛要求的场景



OCR深度学习，减少人工干预

采用深度学习 OCR 方案，对于黏连的字符也有较高的识别率。可通过字符评分，字符数量，以及字符内容等方案，实现自动化评估，减少人工干预。



设备特点 Features



多达32种识别方案配置, 灵活适配生产需求



丰富的识别工具, 支持字符识别、码识别、目标检测等功能



智能相机支持全自动调谐, 一键自动对焦, 内置光源



简单明了的配置引导, 用户学习成本低



可选配智能报警灯以及外部控制光源



可根据用户生产需求, 定制化工具插件

性能参数 Specifications

型 号	LTVI-30E
方案配置数量	32
识别区域数量	6
验证字符数量	每个区域最多20个字符
验证字符类型	CIJ, 激光喷码以及高解析印刷字符
字符位置修正	±180°
字符验证工具	字符评分, 字符数量, 字符内容
其他识别工具	计数, 有无, 分支控制, 条件判断, 测量等
计数显示	识别总数量, 通过数量, 错误数量, 通过率百分比
识别速度	80件/分钟*1
控制器显示	13.3英寸TFT液晶显示屏, 电容式触摸面板
相机类型	彩色或黑白CMOS相机
可连接相机数量	1*2
相机光源	内置光源
通信端口	网络端口 x2, USB 3.0 x2, RS232 x2, 智能相机 x1
IO端口	光电眼 x1, 编码器 x1, IO(NG)输出 x1, NG信号重置 x1
电气参数	AC100-120/200-240V±10%, 50/60Hz
额定功率	120VA或以下
工作环境要求	0-40°C/32-104°F, 30-80%RH(无冷凝)
主机尺寸	L435 x W330 x H105 mm
主机重量	约7.8kg

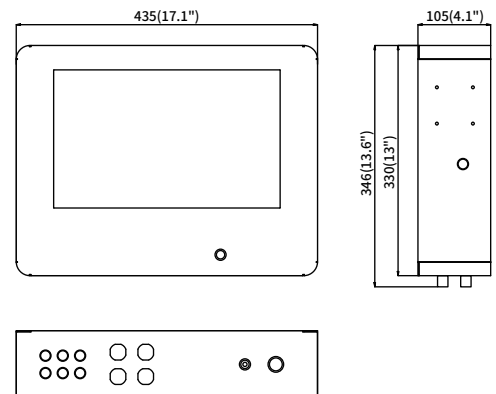
*1 具体数字取决于验证详情, *2 可定制连接2台相机。

选配配件 Option

- 电阻屏控制器
- 智能报警灯
- 外部光源系统
- 镜头焦距: 8mm/12mm/16mm
- 相机类型: 彩色或黑白

外形尺寸 Dimensions

[mm/(inch)]



领达电子科技(珠海)有限公司
LEAD TECH (ZHU HAI) ELECTRONIC CO., LTD.

电话: 400 0287 898 传真: +86 756-7255638

网址: www.leadtech-asia.com

地址: 珠海市金湾区三灶镇金湖路728号1栋3-4层

